

PUERTA RÁPIDA SMART

Las **versiones Smart** de las **puertas rápidas de arrollamiento asa** están especialmente diseñadas para dividir o aislar ambientes, protegiéndolos de agentes externos como viento, polvo, animales, etc.

Su velocidad de hasta 2 m/s en apertura y 1 m/s en cierre, permite conservar la climatización interna, con el consiguiente ahorro energético aún en usos intensivos.

Su exclusivo **sistema de encarrilamiento automático y su composición flexible**, las hacen muy versátiles y resistentes a siniestros.

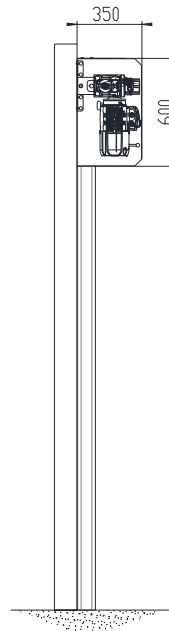
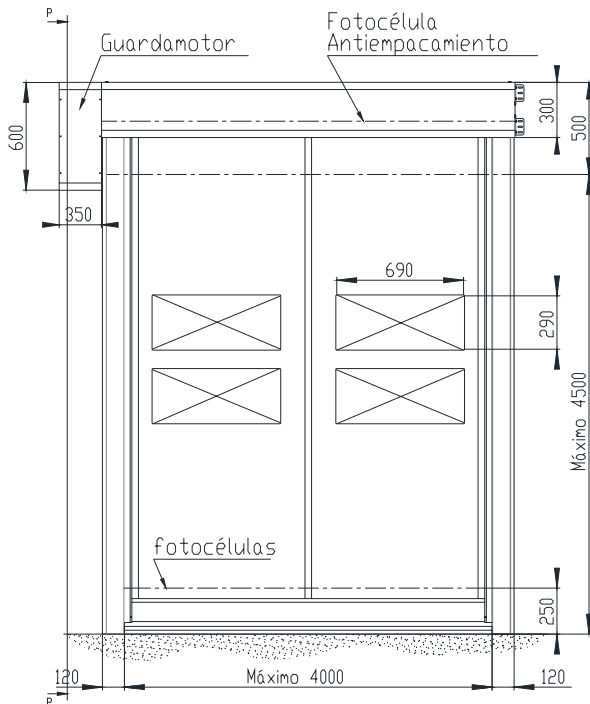
- Autoreparable
- Uso interno
- Fácil montaje y operación
- Poco mantenimiento

- | | |
|---------|---------------|
| 1 MOTOR | 4 DINTEL |
| 2 LONA | 5 FOTOCÉLULAS |
| 3 JAMBA | 6 VENTANAS |

Equipada con la más alta tecnología en sensores de seguridad, para mayor protección de personas, vehículos y mercadería.

PUERTA RÁPIDA SMART

FICHA TÉCNICA



- > **MODELO LOG2527-I**
Motor izquierdo.
- > **MODELO LOG2527-D**
Motor derecho.
- > **MODELO LOG2527-F**
Motor frontal.

Construimos también desarrollos a medida, especialmente adaptados a las necesidades de nuestros clientes.

ESTRUCTURA

Auto-portante, compuesta por 2 jambas y un dintel de chapa galvanizada.

TELÓN

Lona PVC (850g/m²) color azul oscuro, ventana de PVC transparente y manga inferior de PVC cubierta en doble lona color negro para contrapeso y perfil inferior de aluminio con burlete de goma cubierto de lona color amarillo.

SISTEMA SMART:

En caso de siniestros, la cremallera permite el desprendimiento de la lona y la encarrila automáticamente durante un ciclo completo de apertura y cierre.

VENTANAS

PVC transparente.

SEGURIDAD

- Doble fotocélula incorporada al montante vertical para inversión de cierre en caso de interferencia con cuerpos sólidos.
- Sistema de desbloqueo del freno y manija para apertura manual en casos de corte de energía.
- Micro de anulación eléctrica, como prevención en caso de que la energía se recupere mientras se está operando manualmente.

ACABADOS

Pueden variar en función de las preferencias del cliente, por lo que es posible elegir diferentes materiales y colores de la estructura.

ACCIONAMIENTO

- Motorreductor trifásico de 2 HP, con freno incorporado y relación de transmisión 1:15 acoplado al eje de arrollamiento.
- Sistema de medición con encoder para regulación de límites de carrera desde el tablero.
- Tablero eléctrico IP55 con sistema para regular el tiempo de apertura antes del cierre automático.
- Pulsadores de subida, bajada y parada de emergencia, e interruptor general.
- Pulsador de subida que permite habilitar el tránsito peatonal sin abrir la puerta en su totalidad.

ADICIONALES

- Pulsador eléctrico de tiro a cada lado de la puerta conectado al tablero.
- Control remoto con 3 comandos.
- Detectores magnéticos embutidos en el piso en ambos laterales de la puerta.
- Detectores de movimiento montados sobre el dintel en ambos laterales de la puerta.