

## PUERTA RÁPIDA SMART

Las **versiones Smart** de las **puertas rápidas de arrollamiento asa** están especialmente diseñadas para dividir o aislar ambientes, protegiéndolos de agentes externos como viento, polvo, animales, etc.

Su velocidad de hasta 2 m/s en apertura y 1 m/s en cierre, permite conservar la climatización interna, con el consiguiente ahorro energético aún en usos intensivos.

Su exclusivo **sistema de encarrilamiento automático y su composición flexible**, las hacen muy versátiles y resistentes a siniestros.

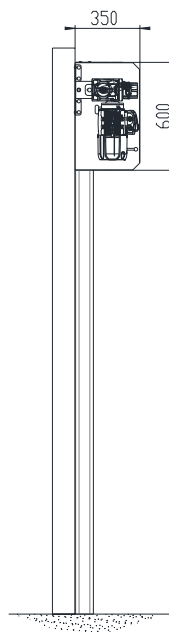
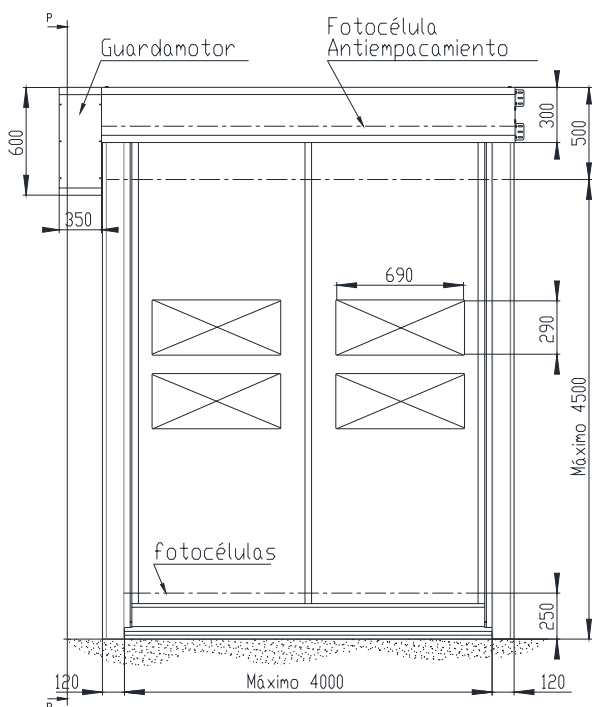
- Autoreparable
- Uso interno
- Fácil montaje y operación
- Poco mantenimiento

- |         |               |
|---------|---------------|
| 1 MOTOR | 4 DINTEL      |
| 2 LONA  | 5 FOTOCÉLULAS |
| 3 JAMBA | 6 VENTANAS    |

*Equipada con la más alta tecnología en sensores de seguridad, para mayor protección de personas, vehículos y mercadería.*

# PUERTA RÁPIDA SMART

## FICHA TÉCNICA



> **MODELO LOG2527-I**  
Motor izquierdo.

> **MODELO LOG2527-D**  
Motor derecho.

> **MODELO LOG2527-F**  
Motor frontal.

*Construimos también desarrollos a medida, especialmente adaptados a las necesidades de nuestros clientes.*

### ESTRUCTURA

Auto-portante, compuesta por 2 jambas y un dintel de chapa galvanizada.

### TELÓN

Lona PVC (850g/m<sup>2</sup>) color azul oscuro, ventana de PVC transparente y manga inferior de PVC cubierta en doble lona color negro para contrapeso y perfil inferior de aluminio con burlete de goma cubierto de lona color amarillo.

### SISTEMA SMART:

En caso de siniestros, la cremallera permite el desprendimiento de la lona y la encarrila automáticamente durante un ciclo completo de apertura y cierre.

### VENTANAS

PVC transparente.

### SEGURIDAD

- Doble fotocélula incorporada al montante vertical para inversión de cierre en caso de interferencia con cuerpos sólidos.
- Sistema de desbloqueo del freno y manija para apertura manual en casos de corte de energía.
- Micro de anulación eléctrica, como prevención en caso de que la energía se recupere mientras se está operando manualmente.

### ACABADOS

Pueden variar en función de las preferencias del cliente, por lo que es posible elegir diferentes materiales y colores de la estructura.

### ACCIONAMIENTO

- Motorreductor trifásico de 2 HP, con freno incorporado y relación de transmisión 1:15 acoplado al eje de arrollamiento.
- Sistema de medición con encoder para regulación de límites de carrera desde el tablero.
- Tablero eléctrico IP55 con sistema para regular el tiempo de apertura antes del cierre automático.
- Pulsadores de subida, bajada y parada de emergencia, e interruptor general.
- Pulsador de subida que permite habilitar el tránsito peatonal sin abrir la puerta en su totalidad.

### ADICIONALES

- Pulsador eléctrico de tiro a cada lado de la puerta conectado al tablero.
- Control remoto con 3 comandos.
- Detectores magnéticos embutidos en el piso en ambos laterales de la puerta.
- Detectores de movimiento montados sobre el dintel en ambos laterales de la puerta.