

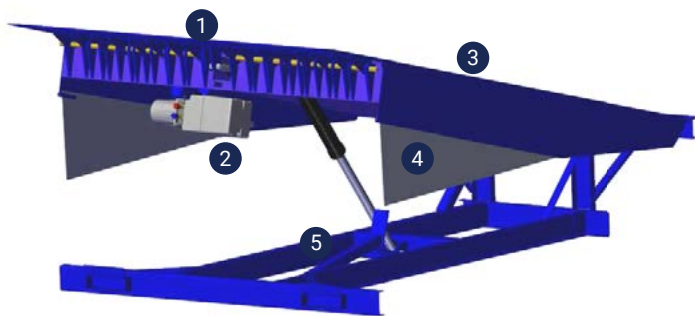


RAMPA NIVELADORA

Las **rampas niveladoras ASA** están especialmente diseñadas para resolver las diferencias de altura entre muelles de carga y unidades de transporte.

La robustez de su estructura y su accionamiento electro-hidráulico proporcionan máxima estabilidad con un desplazamiento fluido y seguro.

- Incluyen kit completo de instalación
- Fácil montaje y operación
- Mantenimiento básico

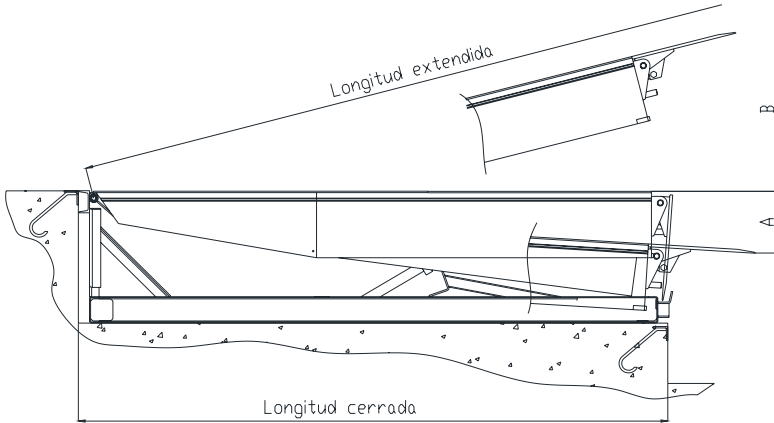


- | | |
|--------------------------------|-----------------------|
| 1 PICO DE CHAPA ANTIDESLIZANTE | 4 GUARDAPIE MÓVIL |
| 2 MINI CENTRAL HIDRÁULICA | 5 PUNTAL DE SEGURIDAD |
| 3 PISO ANTIDESLIZANTE | |

Las rampas niveladoras son de ubicación fija y requieren una obra civil.

RAMPA NIVELADORA

FICHA TÉCNICA



MODELO	ANCHO	LONGITUD EXTENDIDA	LONGITUD CERRADA	RANGO APERTURA		CARGA DINÁMICA
				A	B	
S-01H	2000	2480	2165	300	600	7 TN
S-02H	2000	2980	2665			
S-03H	2000	3480	3165			
S-04H	2000	3980	3665			

Construimos también desarrollos a medida, especialmente adaptados a las necesidades de nuestros clientes.

ESTRUCTURA

- Piso articulado de chapas laminadas en caliente, con superficie de 1/4" "semilla de melón" y 8 teleras de 3/16" para absorber deformaciones transversales de hasta 100 mm.
- Pico de 2000 x 480 mm de 1/2" "semilla de melón" rebajado en sus extremos para una rodadura continua.
- Bisagras autolimpiantes.
- Bastidor inferior de perfiles plegados de 3/16" laminados en caliente.
- Pintura con acabado industrial.

SEGURIDAD

- 2 guardapie fijos y 2 guardapie móviles de chapa galvanizada N°18 para impedir el paso durante el descenso de la rampa.
- Puntal de seguridad para tareas de mantenimiento.
- Topes de protección en goma para posible colisión de camiones.

ACCIONAMIENTO

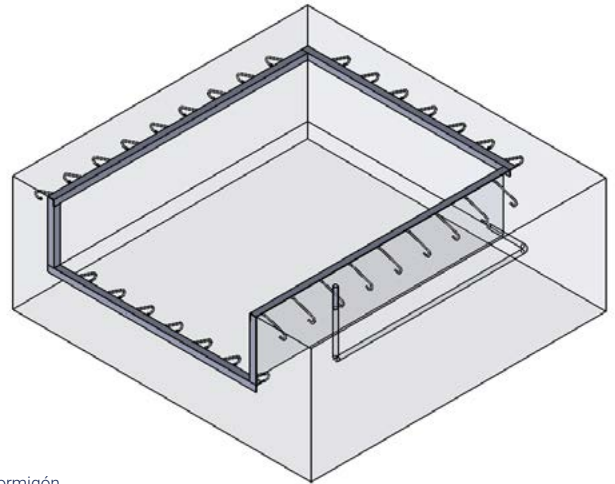
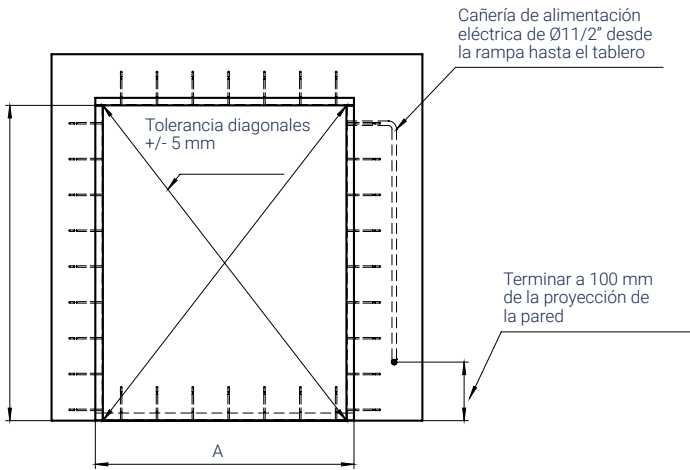
- Tablero eléctrico IP55.
- Gabinete plástico con protección contra cortocircuito.
- Llave general de encendido, con botonera única para apertura y cierre de la rampa a hombre presente.
- Minicentral hidráulica ubicada dentro de la rampa niveladora con una bomba a engranajes de 1.7cc/rev, motor trifásico de 1.5 HP y depósito de aceite (TELLUS 32 de SHELL o equivalente).
- Cilindro de simple efecto de $\varnothing 1\frac{1}{2}$ " para articulación del piso.
- Cilindro de doble efecto de $\varnothing 2$ " para apertura y cierre del pico.

ADICIONALES

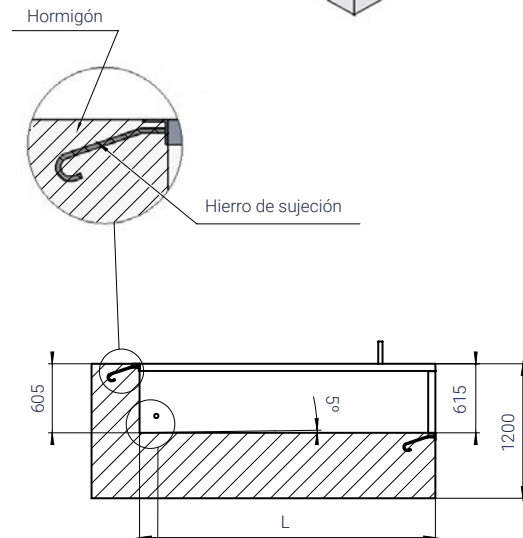
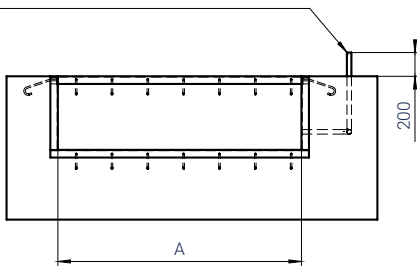
- Cepillos laterales para sellar la obra civil con la luz de la rampa en depósitos refrigerados o con exigencias ambientales.

RAMPA NIVELADORA

OBRA CIVIL



Salida al tablero eléctrico.
Alimentar desde línea general
3 x 380 v + neutro + tierra.
Capacidad motor: 1.5 HP



> **MODELO S-01H**
Ancho (A): 2040 mm
Largo (L): 2140 mm

> **MODELO S-03H**
Ancho (A): 2040 mm
Largo (L): 3140 mm

> **MODELO S-02H**
Ancho (A): 2040 mm
Largo (L): 2640 mm

> **MODELO S-04H**
Ancho (A): 2040 mm
Largo (L): 3640 mm

